

**NiRo verarbeitet  
Edelstahl**

**NiRo works up  
stainless steel**



## Seit mehr als 25 Jahren...

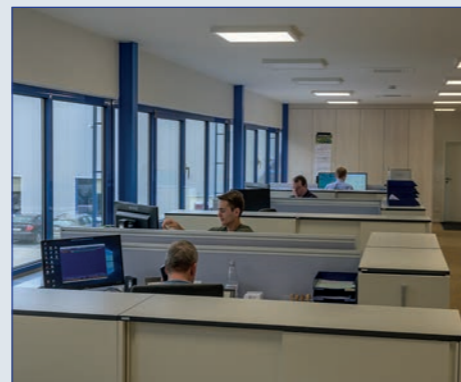
Erstklassige Produkte aus hochwertigem Material sind oberste Maxime bei NiRo-Technik in Hückelhoven-Baal westlich von Düsseldorf.

Seit 1990 wird hier in der eigenen Fertigung Edelstahl zu geschweißten Rohren, Behältern und Formstücken für industrielle Anwendungen verarbeitet.

Die hochwertigen Fertigungen finden bevorzugt Einsatz im Umweltschutz, im Chemiebereich, in der Papierindustrie sowie der Kraftwerks- und Verfahrenstechnik.

Das Fertigungsprogramm von NiRo-Technik reicht von der Fertigung einzelner Komponenten bis hin zum kompletten Anlagenbau.

Desweiteren zählen zu den vielfältigen Aufgaben der Edelstahlverarbeitung im Hause NiRo alle gängigen Edelstahlformteile, die ständig im Lager abrufbereit vorgehalten werden.



## For more than 25 years...

First-class products made from high quality material are the highest maxim of NiRo-Technik in Hückelhoven-Baal, west of Düsseldorf.

Since 1990, stainless steel is here in the own manufacturing plant worked up to welded pipes, containers and shaped pieces for industrial applications.

The high quality products are preferred application in the process technology, environmental-, paper-, chemical- and power plant industry.

The manufacturing of NiRo-Technik ranges from individual construction up to plant engineering.

In addition, all common shaped stainless steel pieces which are always in stock are part of the diversity of the stainless steel processing of NiRo.



# Höchste Qualitätsmaßstäbe

Die Verarbeitung von Edelstahl erfolgt in der eigenen Fertigung in Hückelhoven-Baal. Dadurch ist es NiRo möglich, alle Arbeiten, ob serienmäßig gefertigte Losgrößen oder spezielle Sonderanfertigungen, schnell und hochwertig herzustellen. Die Zertifizierung nach ISO 9001:2008 bietet den Kunden die Gewähr, dass die Sicherung der Qualität exakt festgelegt ist und die Produkte, selbst bei Eilaufträgen, gleichbleibend hochwertig gefertigt werden.

Durch das Beizen im Tauchbad wird gewährleistet, dass die einzelnen Komponenten und Anlagenteile nach der Verarbeitung ihr volle Korrosionsbeständigkeit wiederingelangen.

Die anfallenden Spülwässer werden umweltfreundlich in einer Abwasserneutralisationsanlage aufbereitet und dem Kreislauf wieder zugeführt.

## The highest quality standards

The working up of stainless steel is carried out in the own manufacturing plant in Hückelhoven-Baal. Therefore it is possible for NiRo to produce all pieces - standard batch sizes or special types - quickly and with high quality. The certification according to ISO 9001:2008 guarantees the customers that the quality assurance has been exactly determined and that the products, even in the case of rush orders, are always manufactured in the same high quality.



By pickling in the dipping bath is guaranteed that the components regain their full corrosion resistance after processing.

The used flushing water is ecologically conditioned in a waste water neutralisation plant and then returned into the water circuit again.



## Zulassungen / Approvals

DIN EN ISO 9001:2015

DGRL 2014/68/EU (PED)

DIN EN ISO 3834-2

TÜV AD 2000 - HPO

DIN EN ISO 1090-1, 1090-2,  
EXC3

WHG §62 AwSV

Umstempelungsberechtigung

Baumusterzulassung  
DIN EN 13322-2, RL 2010/35/EG  
ADR/RID/ADN 2017

Det Norske Veritas



## Rohrleitungssysteme Sonderrohre

Edelstahl ist ein robuster, langlebiger Werkstoff, druckfest und chemikalienbeständig. Deshalb eignet sich der Werkstoff besonders für Rohrleitungssysteme und Armaturen zur Förderung von korrosiven und aggressiven Materialien.

Edelstahl kann Erschütterungen widerstehen und behält seine Eigenschaften über einen großen Temperaturbereich bei. Außerdem handelt es sich um ein höchst feuerresistentes Material mit geringem Eigengewicht. Daher reicht der Anwendungsbereich von der Trinkwasserversorgung über industrielle Versorgungsleitungen für technische Gase, Kühlmittel und Prozesswasser bis zu hygienischen Rohrleitungen in der Pharma- und Lebensmittelindustrie.



## Piping systems Special pipes

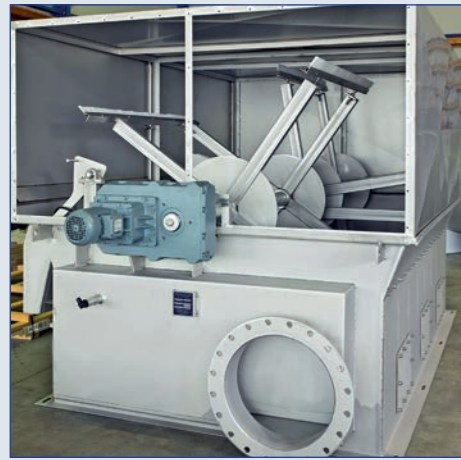
Stainless steel is a durable, long-lasting material, pressure-resistant and chemical-resistant

Therefore it is a suitable material for piping systems and fittings for the forwarding of corrosive and aggressive materials. Stainless steel is shock-resistant and retains its properties over a wide temperature range.

Also, it is a highly fire-resistant material with low weight

Therefore, the scope ranges from hygienic pipes in the pharmaceutical and food industries up to drinking water via industrial supply lines for technical gases, cooling and process water.





## Behälterbau

Die Aufgaben im Behälterbau reichen von anspruchsvollen Bauteilen für Anlagen unterschiedlichster Art bis hin zu Maschinenkomponenten und Druckbehältern.

Erfahrene Mitarbeiter stehen in allen technischen Fragen den Kunden zur Seite, für die exakte Ausführung und Fertigung sorgt stets qualifiziertes Fachpersonal.

Die Erfüllung höchster Anforderungen an exzellente Fertigungs- und Oberflächenqualität im Zusammenspiel mit mehr als 25 jähriger Erfahrung im Behälterbau zeichnen uns aus.

Neben der Einzelanfertigung können wir problemlos auch Klein- und Großserien herstellen und handeln.

Zu den von uns gefertigten Behältern gehören:

- Rührwerksbehälter
- Druckbehälter
- Vakuumbehälter
- Wärmetauscher
- Reaktoren



## Container construction

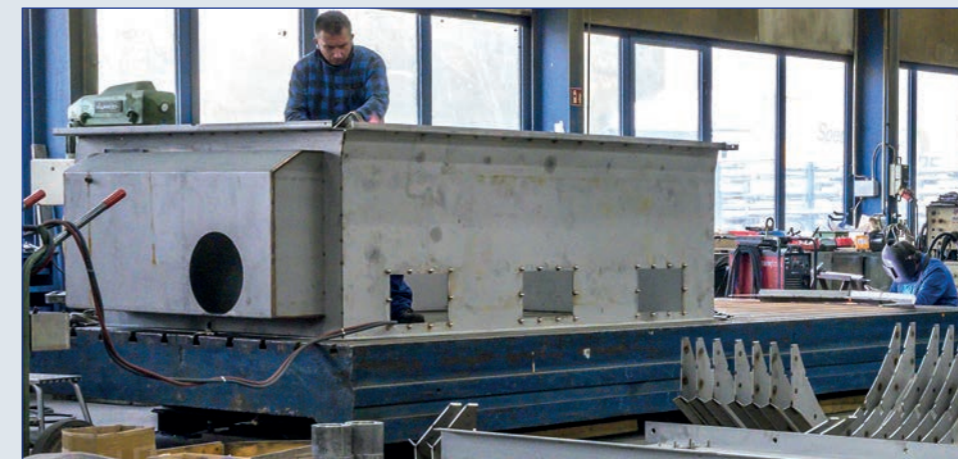
The items in the container construction range from sophisticated components for systems of different kind to machine components and pressure vessels.

Experienced staff helps you with any technical questions. Qualified personnel always ensures exact execution and production.

Fulfilling highest demands on manufacturing and surface quality characterize us. 25 years in the container construction recommend our company. In addition to sophisticated individual, we easily can deal with large series.

The containers manufactured by us include:

- Agitator container
- Pressure container
- Vacuum containers
- Heat exchanger
- Reactors





## NiRo - Standard Edelstahlformteile

Gängige Edelstahlformteile sind bei NiRo nie „Magelware“. Im Gegenteil: NiRo definiert Standard anders.

Jedes Formstück wird standardmäßig auch in Zwischengrößen bevorratet, so dass z.B. die Reduzierstücke jederzeit in drei verschiedenen Normreihen - Siederohr, Zellstoff- und ISO-Norm - sofort aus dem Lagerbestand heraus geliefert werden können.

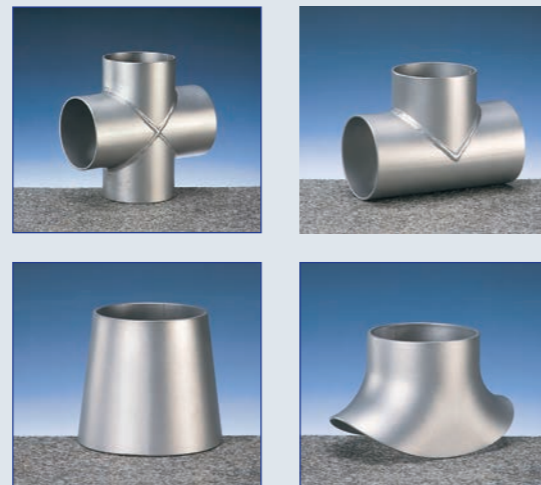


## NiRo - Standard Shaped stainless steel pieces

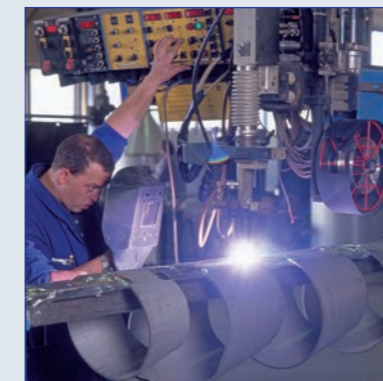
Common shaped stainless steel pieces will never be rare at NiRo. Not at all: NiRo defines Standard in another way. Each shaped piece, even in intermediate sizes, is kept in stock, so that reducers, for example, are immediately available in three different standard series: Boiling tube, pulp and ISO standard.



Einschweißbogen  
Hosenstücke  
Reduzierstücke  
T-Stücke  
Rohrschellen  
Sattelstützen  
Flansche  
Kreuz-Stücke  
segmentbogen  
Mannlochverschlüsse  
Sattel-T-Stücke



Welding saddle  
Tee-pieces  
Y-pieces  
Flanges  
Cross pieces  
Reducers  
Pipe clips  
Segment bend  
Saddle Tee-pieces  
Bend of welding  
Manhole cover





NiRo-Technik-Gesellschaft für  
Edelstahlverarbeitung mbH  
Ottostraße 31  
41836 Hückelhoven-Baal  
Germany

Fon +49 (0) 2433 94040-0  
Fax +49 (0) 2433 94040-20  
Email: [vertrieb@niro-technik.de](mailto:vertrieb@niro-technik.de)  
Homepage: [niro-technik.de](http://niro-technik.de)

