

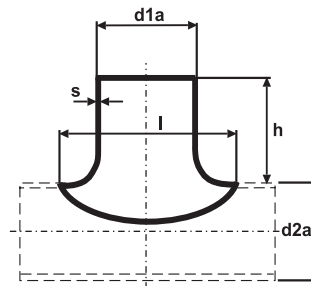
Sattelstutzen gepreßt / SPI

Aus geschweißtem Rohr gepreßt
ähnlich DIN 2618.

Wandstärken sind bezogen auf das
Einsatzrohr vor dem Pressen

ohne Wärmebehandlung

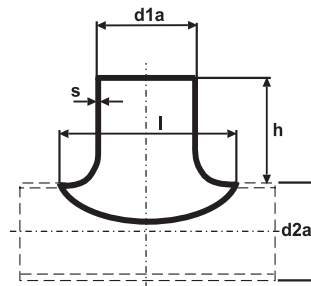
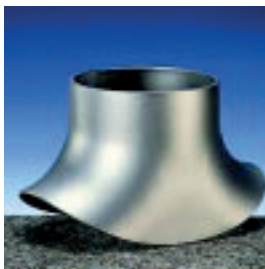
l (Länge) hat nur Gültigkeit bei gleichen
Rohrdurchmessern ($d1a = d2a$)



DN	Grundrohr	Länge	Höhe	lieferbare Wandstärke s in mm / Gewicht kg pro Stück								
				2,0	2,3	2,6	2,9	3,2	3,6	4,0	5,0	
21,3	21,3	35	30			0,05						
26,9	26,9	45	30			0,06						
33,7	33,7	56	30			0,08						
	42,4					•						
	48,3					•						
	60,3					•						
	76,1					•						
42,4	42,4	75	35			0,12						
	48,3					•						
	60,3					•						
	76,1					•						
	88,9					•						
48,3	48,3	85	40			0,17	0,19	0,21				
	60,3					•	•	•				
	76,1					•	•	•				
	88,9					•	•	•				
	114,3					•	•	•				
60,3	60,3	105	45			0,25	0,28	0,31				
	76,1					•	•	•				
	88,9					•	•	•				
	114,3					•	•	•				
	139,7					•	•	•				
76,1	76,1	142	50			0,40	0,44	0,49				
	88,9					•	•	•				
	114,3					•	•	•				
	139,7					•	•	•				
	168,3					•	•	•				
88,9	88,9	164	60			0,55	0,61	0,67				
	114,3					•	•	•				
	139,7					•	•	•				
	168,3					•	•	•				
	219,1					•	•	•				
114,3	114,3	198	65				0,88	0,98	1,10			
	139,7					•	•	•				
	168,3					•	•	•				
	219,1					•	•	•				
	273,0					•	•	•				

ISO - NORM

Sattelstutzen gepreßt / SPi



ISO - NORM	DN	Grundrohr	Länge	Höhe	lieferbare Wandstärke s in mm / Gewicht kg pro Stück							
	d1a	d2a	l	h	2,0	2,3	2,6	2,9	3,2	3,6	4,0	5,0
139,7	139,7	139,7	250	85				1,39	1,53	1,73		
		168,3			●	●	●					
		219,1			●	●	●					
		273,0			●	●	●					
		323,9			●	●	●					
168,3	168,3	168,3	290	100				1,90	2,04	2,30	2,55	
		219,1			●	●	●	●				
		273,0			●	●	●	●				
		323,9			●	●	●	●				
		355,6			●	●	●	●				
219,1	219,1	219,1	375	135				2,90	3,20	3,60	4,00	5,00
		273,0			●	●	●	●	●			
		323,9			●	●	●	●	●			
		355,6			●	●	●	●	●			
		406,4			●	●	●	●	●			