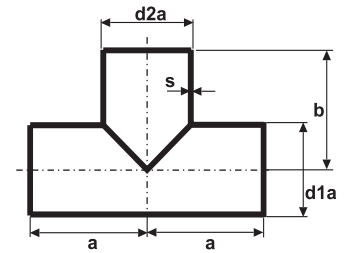
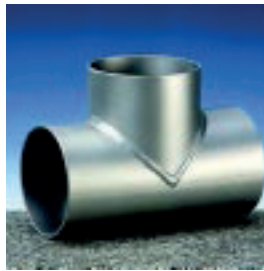


T - Stücke / TWi

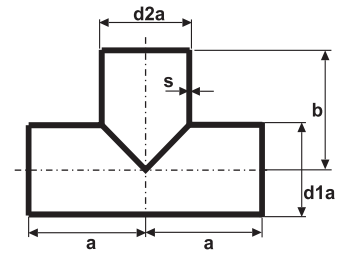
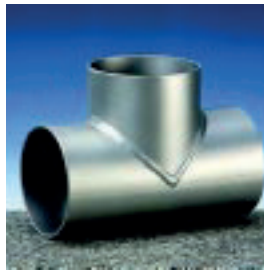
Geschweißte T-Stücke mit eingeschweißtem Stutzen.
Baumaße nach DIN 2615



DN		lieferbare Wandstärke s in mm / Gewicht kg pro Stück												
d1a	d2a	a	b	1,5	2,0	2,5	3,0	4,0	5,0	6,0	8,0	10,0	12,0	
21,3	21,3	25	25	00,5	0,06	0,08								
	17,2		25	●	●									
26,9	26,9	29	29	0,07	0,09	0,11	0,14							
	21,3		29	●	●	●								
	17,2		29	●	●									
			29	●	●									
33,7	33,7	38	38	0,12	0,16	0,20	0,24							
	26,9		38	●	●	●	●							
	21,3		38	●	●	●								
42,4	42,4	48	48	0,19	0,25	0,31	0,37							
	33,7		48	●	●	●	●							
	26,9		48	●	●	●	●							
	21,3		48	●	●	●								
48,3	48,3	57	57	0,26	0,35	0,43	0,52							
	42,4		57	●	●	●	●							
	33,7		57	●	●	●	●							
	26,9		57	●	●	●	●							
60,3	60,3	64	64	0,36	0,47	0,59	0,71	0,94						
	48,3		60	●	●	●	●							
	42,4		57	●	●	●	●							
	33,7		51	●	●	●	●							
	26,9		44	●	●	●	●							
76,1	76,1	76	76	0,54	0,72	0,90	1,07	1,44						
	60,3		70	●	●	●	●	●						
	48,3		67	●	●	●	●							
	42,4		64	●	●	●	●							
	33,7		57	●	●	●	●							
88,9	88,9	86	86	0,70	0,94	1,17	1,40	1,87	2,34					
	76,1		83	●	●	●	●	●						
	60,3		75	●	●	●	●	●						
	48,3		73	●	●	●	●							
	42,4		70	●	●	●	●							
114,3	114,3	105	105	1,10	1,46	1,83	2,19	2,92	3,66	4,38				
	88,9		98	●	●	●	●	●	●					
	76,1		95	●	●	●	●	●						
	60,3		89	●	●	●	●	●						
	48,3		86	●	●	●	●							
139,7	139,7	124	124		2,10	2,62	3,14	4,19	5,24	6,28				
	114,3		117		●	●	●	●	●	●				
	88,9		111		●	●	●	●	●					
	76,1		108		●	●	●	●						
	60,3		105		●	●	●	●						

ISO - NORM

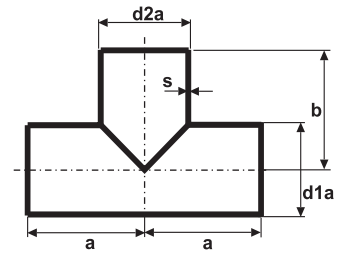
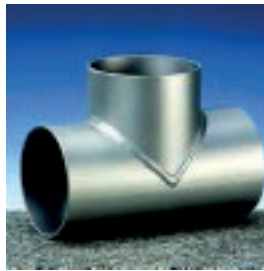
T - Stücke / TWi



ISO - NORM

DN				lieferbare Wandstärke s in mm / Gewicht kg pro Stück									
d1a	d2a	a	b	1,5	2,0	2,5	3,0	4,0	5,0	6,0	8,0	10,0	12,0
168,3	168,3	143	143		2,89	3,61	4,34	5,78	7,23	8,68			
	139,7		137		•	•	•	•	•	•			
	114,3		130		•	•	•	•	•	•			
	88,9		124		•	•	•	•	•	•			
	76,1		121		•	•	•	•	•	•			
219,1	219,1	178	178		4,62	5,78	6,93	9,24	11,55	13,86	18,48	23,10	
	168,3		168		•	•	•	•	•	•			
	139,7		162		•	•	•	•	•	•			
	114,3		156		•	•	•	•	•	•			
	88,9		152		•	•	•	•	•	•			
273,0	273,0	216	216			8,75	10,50	14,00	17,50	21,00	28,00	35,00	42,00
	219,1		203			•	•	•	•	•	•	•	
	168,3		194			•	•	•	•	•			
	139,7		191			•	•	•	•	•			
	114,3		184			•	•	•	•	•			
323,9	323,9	254	254				14,50	19,50	24,50	29,00	39,00	49,00	58,00
	273,0		241			•	•	•	•	•	•	•	•
	219,1		229			•	•	•	•	•	•	•	
	168,3		219			•	•	•	•	•			
	139,7		216			•	•	•	•	•			
355,6	355,6	279	279				17,50	23,50	29,50	35,00	47,00	59,00	70,00
	323,9		270			•	•	•	•	•	•	•	•
	273,0		257			•	•	•	•	•	•	•	•
	219,1		248			•	•	•	•	•	•	•	
	168,3		238			•	•	•	•	•			
406,4	406,4	305	305				21,50	29,00	36,00	43,50	50,50	72,00	87,00
	355,6		305			•	•	•	•	•	•	•	•
	323,9		295			•	•	•	•	•	•	•	•
	273,0		283			•	•	•	•	•	•	•	•
	219,1		273			•	•	•	•	•	•	•	
	168,3		264			•	•	•	•	•			
457,0	457,0	343	343				27,50	37,00	46,00	55,00	73,50	92,00	110,00
	406,4		330			•	•	•	•	•	•	•	•
	355,6		330			•	•	•	•	•	•	•	•
	323,9		321			•	•	•	•	•	•	•	•
	273,0		308			•	•	•	•	•	•	•	•
	219,1		298			•	•	•	•	•	•	•	•

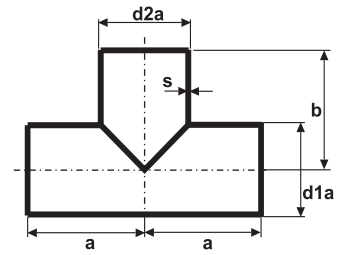
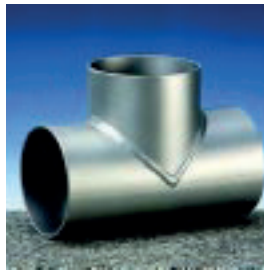
T - Stücke / TWi



DN				lieferbare Wandstärke s in mm / Gewicht kg pro Stück									
d1a	d2a	a	b	1,5	2,0	2,5	3,0	4,0	5,0	6,0	8,0	10,0	12,0
508,0	508,0	381	381				34,00	45,50	56,50	68,00	90,50	113,50	136,00
	457,0		368				•	•	•	•	•	•	•
	406,4		356				•	•	•	•	•	•	•
	355,6		356				•	•	•	•	•	•	•
	323,9		346				•	•	•	•	•	•	•
	273,0		333				•	•	•	•	•	•	•
	219,1		324				•	•	•	•	•	•	•
610,0	610,0	432	432				45,50	60,50	76,00	91,00	122,00	151,50	182,00
	508,0		432				•	•	•	•	•	•	•
	457,0		419				•	•	•	•	•	•	•
	406,4		406				•	•	•	•	•	•	•
	355,6		406				•	•	•	•	•	•	•
	323,9		397				•	•	•	•	•	•	•
	273,0		384				•	•	•	•	•	•	•
711,0	711,0	521	521				66,50	89,00	111,00	133,50	178,00	222,00	267,00
	610,0		508				•	•	•	•	•	•	•
	508,0		483				•	•	•	•	•	•	•
	457,0		470				•	•	•	•	•	•	•
	406,4		457				•	•	•	•	•	•	•
	355,6		457				•	•	•	•	•	•	•
	323,9		448				•	•	•	•	•	•	•
813,0	813,0	597	597				85,00	113,00	144,50	169,50	226,00	282,50	338,00
	711,0		572				•	•	•	•	•	•	•
	610,0		559				•	•	•	•	•	•	•
	508,0		533				•	•	•	•	•	•	•
	457,0		521				•	•	•	•	•	•	•
	406,4		508				•	•	•	•	•	•	•
	355,6		508				•	•	•	•	•	•	•
914,0	914,0	673	673				107,50	143,50	179,00	215,00	287,00	358,50	430,00
	813,0		648				•	•	•	•	•	•	•
	711,0		622				•	•	•	•	•	•	•
	610,0		610				•	•	•	•	•	•	•
	508,0		584				•	•	•	•	•	•	•
	457,0		572				•	•	•	•	•	•	•
	406,4		559				•	•	•	•	•	•	•
1016,0	1016,0	749	749				135,50	181,50	226,50	272,00	362,50	453,50	544,00
	914,0		737				•	•	•	•	•	•	•
	813,0		711				•	•	•	•	•	•	•
	711,0		673				•	•	•	•	•	•	•
	610,0		660				•	•	•	•	•	•	•
	508,0		635				•	•	•	•	•	•	•
	457,0		622				•	•	•	•	•	•	•

ISO - NORM

T - Stücke / TWi

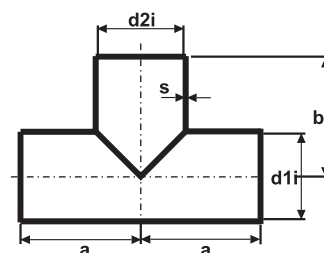
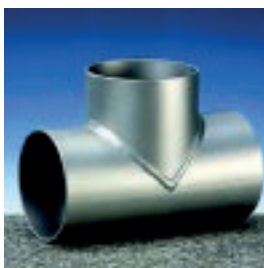


ISO - NORM

DN				lieferbare Wandstärke s in mm / Gewicht kg pro Stück									
d1a	d2a	a	b	1,5	2,0	2,5	3,0	4,0	5,0	6,0	8,0	10,0	12,0
1220,0	1220,0	838	838				201,00	268,00	335,00	402,00	536,00	770,00	804,00
	1016,0		813				•	•	•	•	•	•	•
	914,0		787				•	•	•	•	•	•	•
	813,0		787				•	•	•	•	•	•	•
	711,0		762				•	•	•	•	•	•	•
	610,0		737				•	•	•	•	•	•	•

T-Stücke / TWz

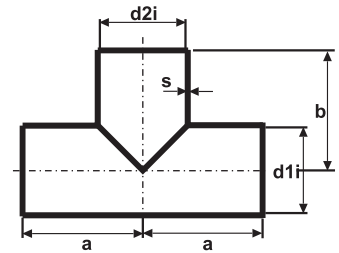
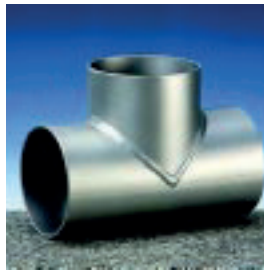
Geschweißte T-Stücke mit eingeschweißtem Stutzen.
Baumaße nach DIN 2615



DN				lieferbare Wandstärke s in mm / Gewicht kg pro Stück						
d1i	d2i	a	b	1,5	2,0	2,5	3,0	4,0	5,0	6,0
15	15	25	25	0,04						
20	20	29	29	0,06						
	15		29	●						
25	25	38	38	0,09	0,12					
	20		38	●						
	15		38	●						
32	32	48	48	0,15	0,20					
	25		48	●	●					
	20		48	●						
	15		48	●						
40	40	57	57	0,22	0,29					
	32		57	●	●					
	25		57	●	●					
	20		57	●						
50	50	64	64	0,27	0,33					
	40		60	●	●					
	32		57	●	●					
	25		51	●	●					
	20		44	●						
65	65	76	76	0,46	0,61					
	50		70	●	●					
	40		67	●	●					
	32		64	●	●					
	25		57	●	●					
80	80	86	86	0,63	0,84					
	65		83	●	●					
	50		75	●	●					
	40		73	●	●					
	32		70	●	●					
100	100	105	105	0,96	1,28	1,60	1,92			
	80		98	●	●					
	65		95	●	●					
	50		89	●	●					
	40		86	●	●					
125	125	124	124	1,39	1,85	2,32	2,78			
	100		117	●	●	●	●			
	80		111	●	●					
	65		108	●	●					
	50		105	●	●					

ZELLSTOFF - NORM

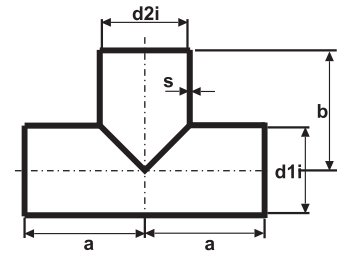
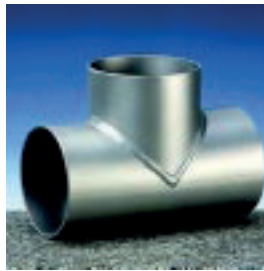
T-Stücke / TWz



ZELLSTOFF - NORM

DN		Lieferbare Wandstärke s in mm / Gewicht kg pro Stück								
d1i	d2i	a	b	1,5	2,0	2,5	3,0	4,0	5,0	6,0
150	150	143	143	1,91	2,55	3,18	3,82			
	125		137	●	●	●	●			
	100		130	●	●	●	●			
	80		124	●	●					
	65		121	●	●					
200	200	178	178		4,15	5,18	6,22			
	150		168		●	●	●			
	125		162		●	●	●			
	100		156		●	●	●			
	80		152		●					
250	250	216	216		6,25	7,81	9,37	12,50		
	200		203		●	●	●	●		
	150		194		●	●	●			
	125		191		●	●	●			
	100		184		●	●	●			
300	300	254	254		7,31	9,13	10,96	14,60	18,30	
	250		241		●	●	●	●		
	200		229		●	●	●	●		
	150		219		●	●	●			
	125		216		●	●	●			
350	350	279	279		11,10	13,90	16,70	22,30	27,80	
	300		270		●	●	●	●	●	
	250		257		●	●	●	●		
	200		248		●	●	●	●		
	150		238		●	●	●	●		
400	400	305	305				20,50	27,30	31,20	
	350		305				●	●	●	
	300		295				●	●	●	
	250		283				●	●		
	200		273				●	●		
	150		264				●	●		
450	450	343	343				25,90	34,50	43,10	51,80
	400		330				●	●	●	●
	350		330				●	●	●	●
	300		321				●	●	●	●
	250		308				●	●		
	200		298				●	●		

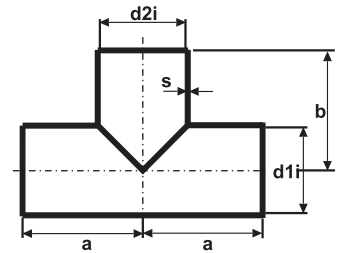
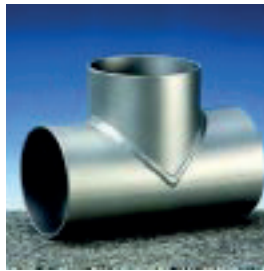
T-Stücke / TWz



DN				lieferbare Wandstärke s in mm / Gewicht kg pro Stück						
d1i	d2i	a	b	1,5	2,0	2,5	3,0	4,0	5,0	6,0
500	500	381	381				32,00	42,50	53,00	64,00
	450		368				•	•	•	•
	400		356				•	•	•	•
	350		356				•	•	•	•
	300		346				•	•	•	•
	250		333				•	•		
	200		324				•	•		
600	600	432	432				43,00	57,00	71,00	86,00
	500		432				•	•	•	•
	450		419				•	•	•	•
	400		406				•	•	•	•
	350		406				•	•	•	•
	300		397				•	•	•	•
	250		384				•	•		
700	700	521	521				61,00	81,00	101,00	122,00
	600		508				•	•	•	•
	500		483				•	•	•	•
	450		470				•	•	•	•
	400		457				•	•	•	•
	350		457				•	•	•	•
	300		448				•	•	•	•
800	800	597	597				80,00	107,00	133,00	160,00
	700		572				•	•	•	•
	600		559				•	•	•	•
	500		533				•	•	•	•
	450		521				•	•	•	•
	400		508				•	•	•	•
	350		508				•	•	•	•
900	900	673	673				101,00	135,00	170,00	204,00
	800		648				•	•	•	•
	700		622				•	•	•	•
	600		610				•	•	•	•
	500		584				•	•	•	•
	450		572				•	•	•	•
	400		559				•	•	•	•

ZELLSTOFF - NORM

T-Stücke / TWz



ZELLSTOFF - NORM

DN				lieferbare Wandstärke s in mm / Gewicht kg pro Stück						
d1i	d2i	a	b	1,5	2,0	2,5	3,0	4,0	5,0	6,0
1000	1000	749	749				126,00	168,00	210,00	252,00
	900		737				●	●	●	●
	800		711				●	●	●	●
	700		673				●	●	●	●
	600		660				●	●	●	●
	500		635				●	●	●	●
	450		622				●	●	●	●
1200	1200	838	838				165,00	220,00	275,00	330,00
	1000		813				●	●	●	●
	900		787				●	●	●	●
	800		787				●	●	●	●
	700		762				●	●	●	●
	600		737				●	●	●	●